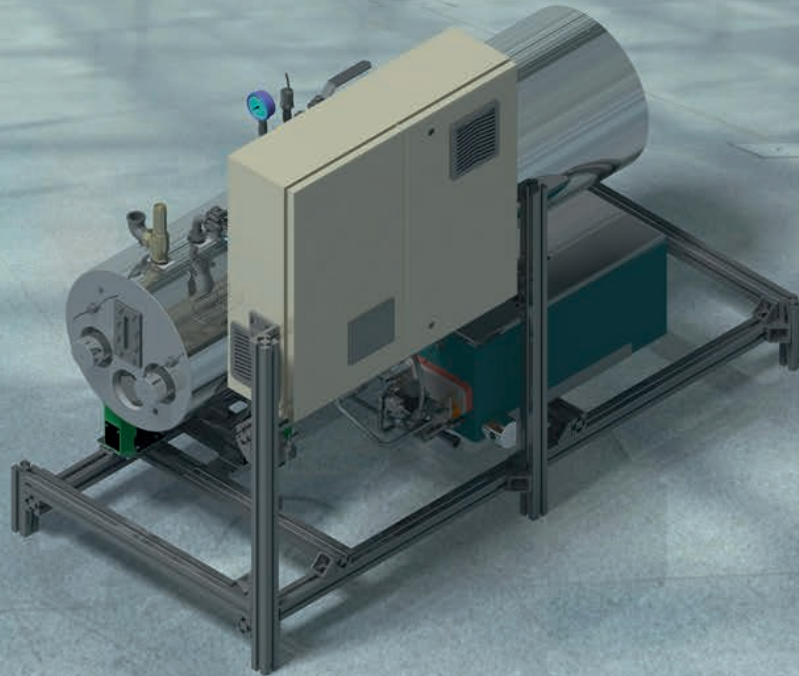


Elektrischer Dampferzeuger ELD (16)



Lassen Sie sich nicht länger durch unzuverlässige und qualitativ minderwertige Dampferzeugung einschränken. Verlassen Sie sich auf Reindampf aus zuverlässiger Quelle – mit dem elektrischen Dampferzeuger ELD (16)* von Belimed.

Zuverlässigkeit

Liefert Reindampf in Konformität mit den Normen EN 285 und ANSI/AAMI ST79
Läuft dank automatischer Speisewasserregelung ohne Überwachung
Verschiedene Benutzerprofile erlauben eine sichere und zuverlässige Bedienung durch befugtes Personal

Effizienz

Reduzierter Energieverbrauch durch programmierbare Start- und Stoppzeiten
Energiesparend dank Wärmerückgewinnung
Lange Wartungsintervalle, minimaler Wartungsbedarf

Bedienkomfort

Einfache Bedienung dank 4"-Zoll-Touchscreen
Übersichtliche Darstellung wichtiger Parameter
Steuerung des Dampferzeugers auch an kundenseitigem Gerät via Signalaustausch möglich

**Lieferbar als eigenständiges Gerät oder zur Integration in anderen dampfverbrauchenden Kundengeräten.*

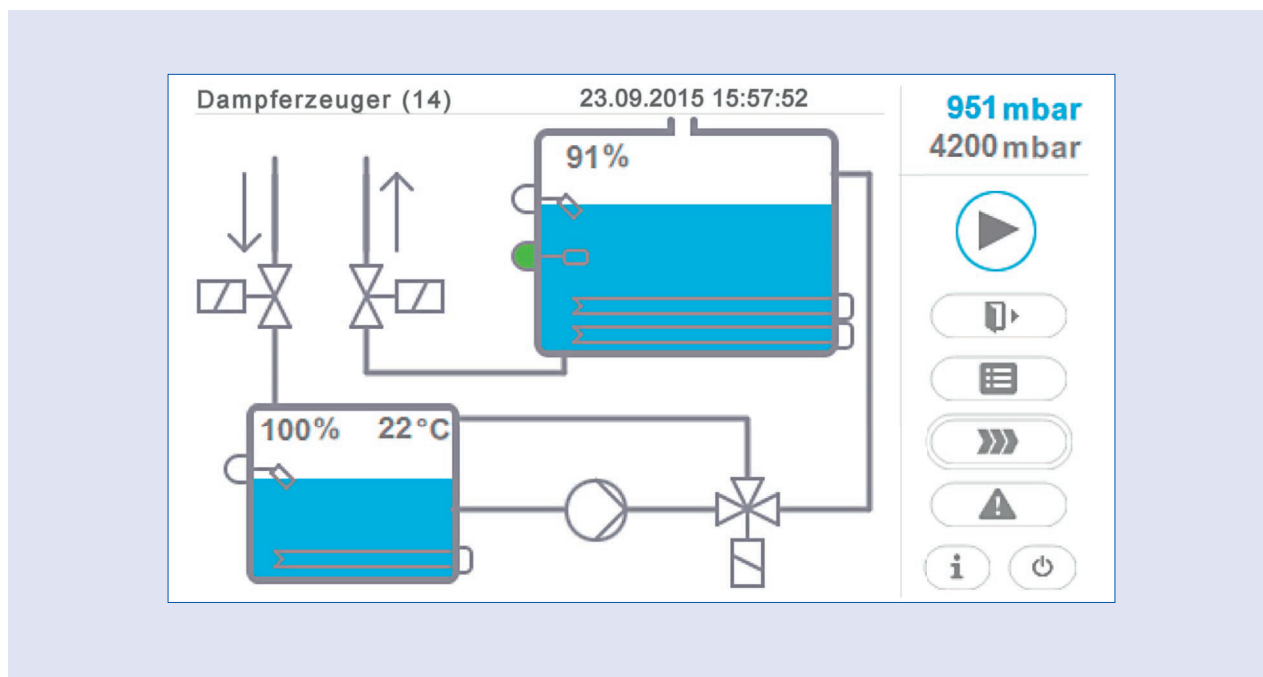
Belimed
Infection Control

Systemlösungen für Reinigung, Desinfektion und Sterilisation in Medizin und Life Science

Benelux: +31 10 286 17 50, China: +86 21 601 909 98, Deutschland: +49 8631 9896 0, Frankreich: +33 3 89 63 65 40, Großbritannien: +44 1403 738 811, Österreich: +43 3155 40 699 0, Schweiz: +41 71 644 86 91, Slowenien: +386 1 7866 000, USA: +1 843 216 7424, übrige Länder: +41 71 644 85 00, www.belimed.com

Elektrischer Dampferzeuger ELD (16)

Touch-Screen Bedienpanel



Technische Daten

Benennung	ELD 30 kW	ELD 45 kW	ELD 60 kW	ELD 90 kW
Druckbehältervolumen [l]				
Insgesamt [l]	65.6	102.6	130.5	130.5
Netto (minimaler Wasserstand) [l]	39.7	62	79	79
Dampferzeugungskapazität [kg/h]	48	72	96	144
Schallpegel [dB]	70	70	70	70
Abmessungen [mm] Steuerschrank neben Druckbehälter				
Höhe	1051	1051	1051	1270
Breite	785	785	785	801
Durchmesser	855	1230	1560	1560
Gewicht [kg]				
Steuerschrank	32	33	34	49
Druckbehälter	71	86	100	102
Speisetank	9,5	9,5	9,5	13
Transport	250	240	280	290
Betrieb	225	230	290	315
Test (mit Wasser gefüllt)	215	242	310	320